

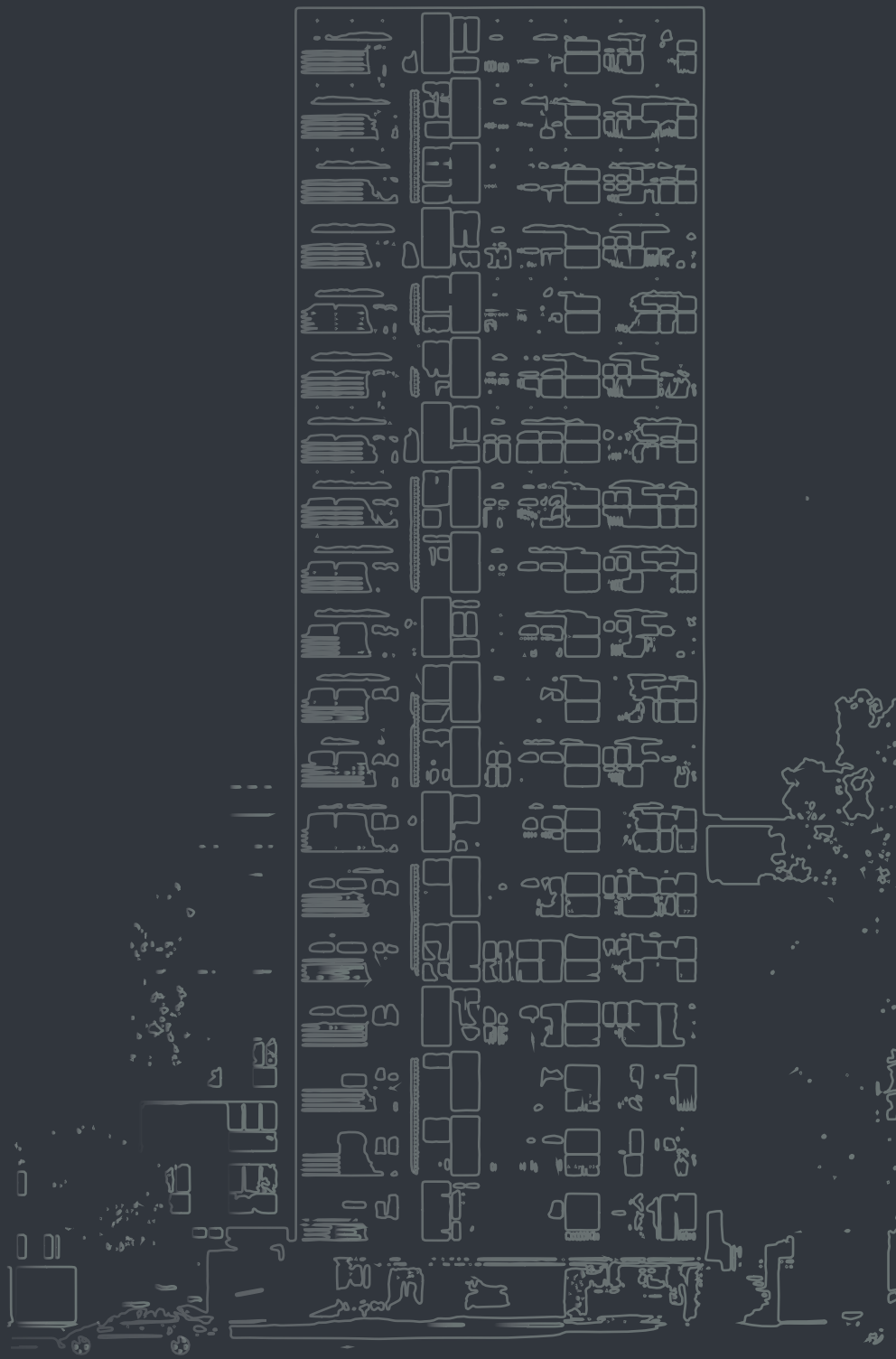


esencial

LINCE

Av. César Vallejo 1445

*Términos y condiciones en <https://alerces.com.pe/terminosycondiciones>





Ubicado en el corazón de Lince, Esencial te conecta con lo mejor de la ciudad.

A pasos de centros comerciales, parques, restaurantes y con fácil acceso a las principales avenidas, Esencial ofrece un equilibrio perfecto entre vida urbana y tranquilidad.

Vive rodeado de todo lo que necesitas para tu día a día.



Esencial destaca por un diseño contemporáneo y funcional, pensado para maximizar cada espacio y crear ambientes acogedores y modernos.

Con acabados de calidad y áreas comunes diseñadas para el disfrute y comodidad de sus residentes, este proyecto refleja una vida equilibrada entre estilo y confort, ideal para quienes valoran los detalles.



Lugares Cercanos

CAFETERÍA



PARQUE



RESTAURANT



BANCO



UNIVERSIDAD



COMPRAS



Todo lo que necesitas muy cerca de ti



Av. Precott
4 min

Av. Salaverry
5 min

Av. 2 de Mayo
6 min



Parque Ramón Castilla
2 min

Parque Proceres
5 min

Av. Javier Prado
8 min



Av. Arequipa
5 min

Av. La Marina
7 min

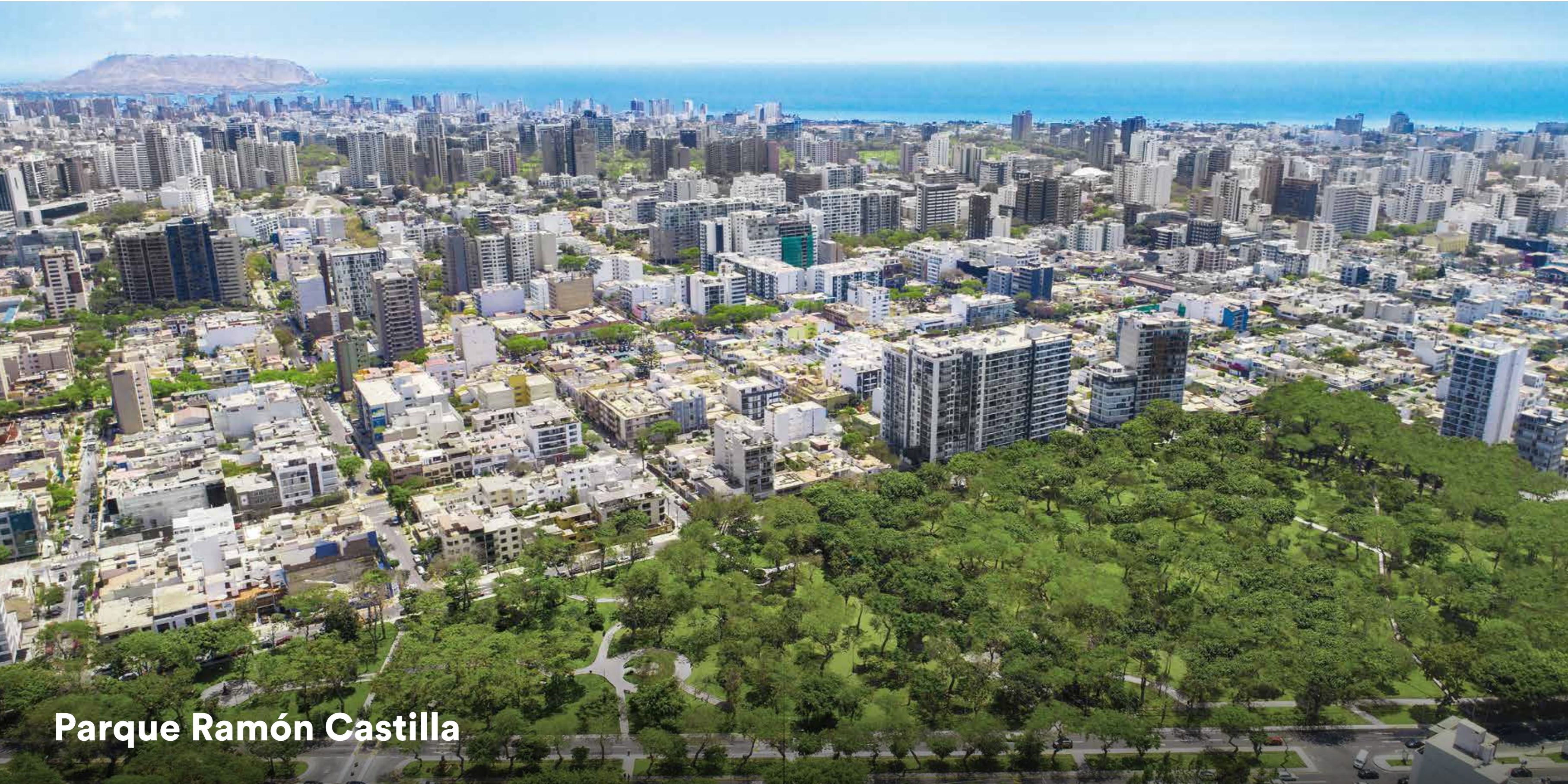
Av. San Felipe
10 min



UPC



Real Plaza



Parque Ramón Castilla

Un espacio único, donde el diseño, la comodidad y la ubicación se combinan ...



Esencial es tu oportunidad de vivir en una **ubicación estratégica**, con modernos acabados y áreas comunes diseñadas para brindarte calidad de vida.

Departamentos de **2 y 3 dormitorios** en el **corazón de Lince**, cerca de parques y con un diseño pensado para tu **confort y estilo de vida**.

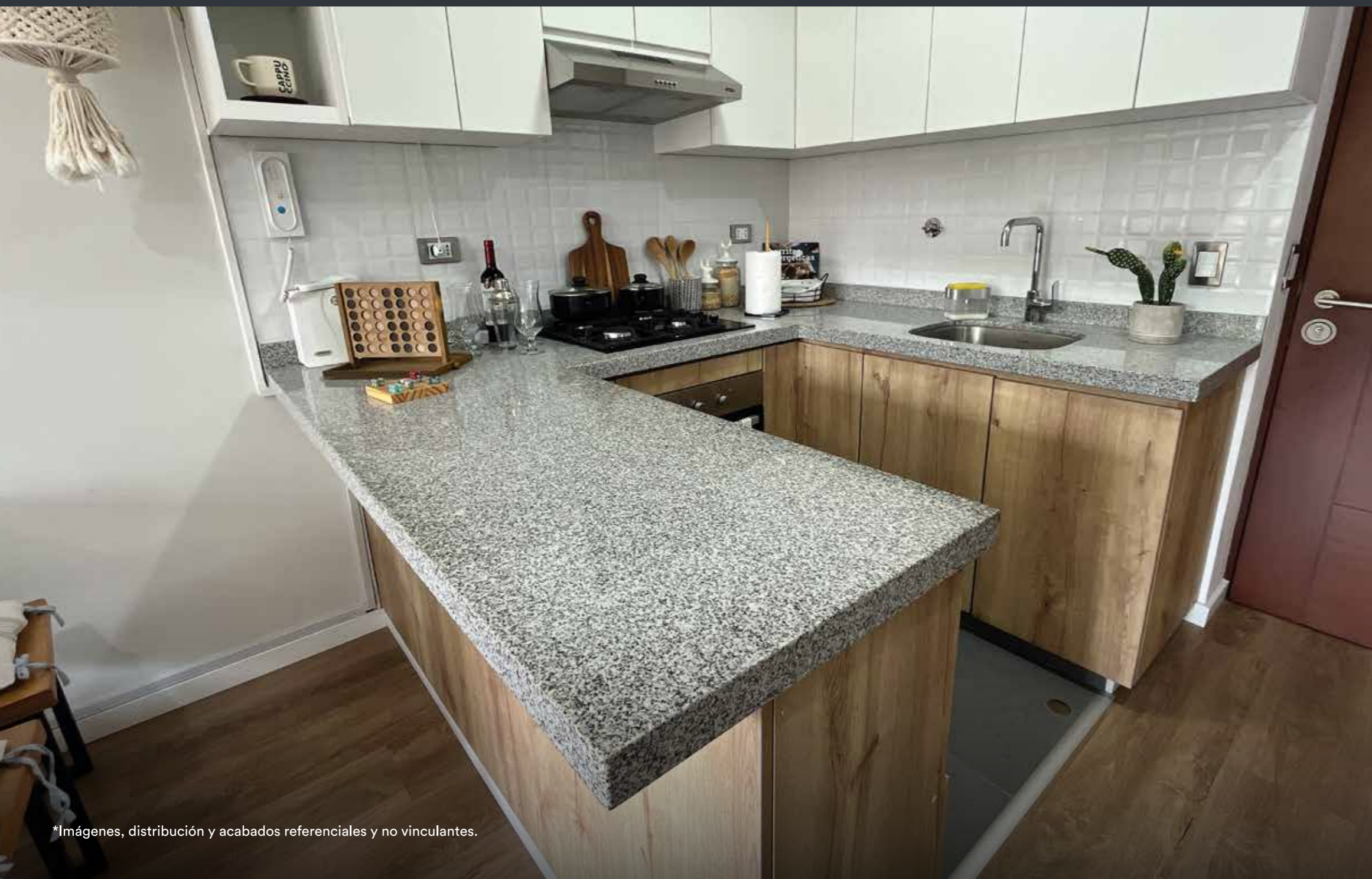
Áreas Comunes

- Coworking
- Zona Fitness
- Sala Bar
- Sala de juego para niños
- Zona de Parrillas

Departamentos desde
57 m² - 135 m²

Todos los depas
vienen con balcón





*Imágenes, distribución y acabados referenciales y no vinculantes.



Acabados de primera

Piso vinílico LVT en Sala y Dormitorio



Tablero de Granito en Cocina y baños



Piso Porcelanato en baños y cocina



Griferías de diseño exclusivo



Cocina 100% equipada; Campana, horno y encimera



*Los acabados ofrecidos en nuestros departamentos serán entregados conforme a lo establecido. No obstante, si por cualquier motivo se requiriera realizar algún cambio, se garantizará que los nuevos acabados sean de calidad similar o superior a los inicialmente propuestos.

HALL DE INGRESO



*Imágenes, distribución y acabados referenciales y no vinculantes.

COWORKING



*Imágenes, distribución y acabados referenciales y no vinculantes.

SALÓN DE JUEGOS PARA NIÑOS



ZONA FITNESS



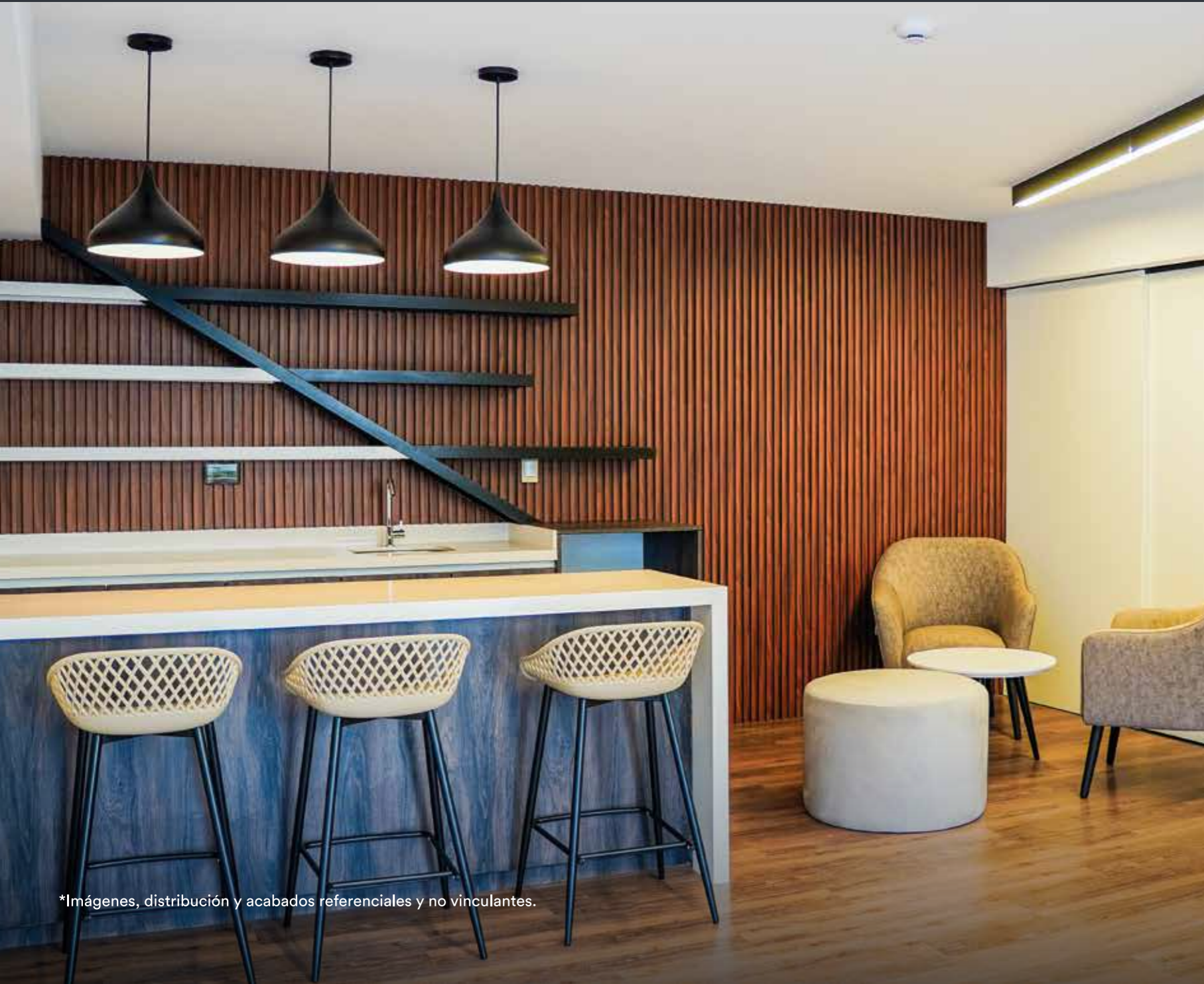
*Imágenes, distribución y acabados referenciales y no vinculantes.

PATIO INTERNO



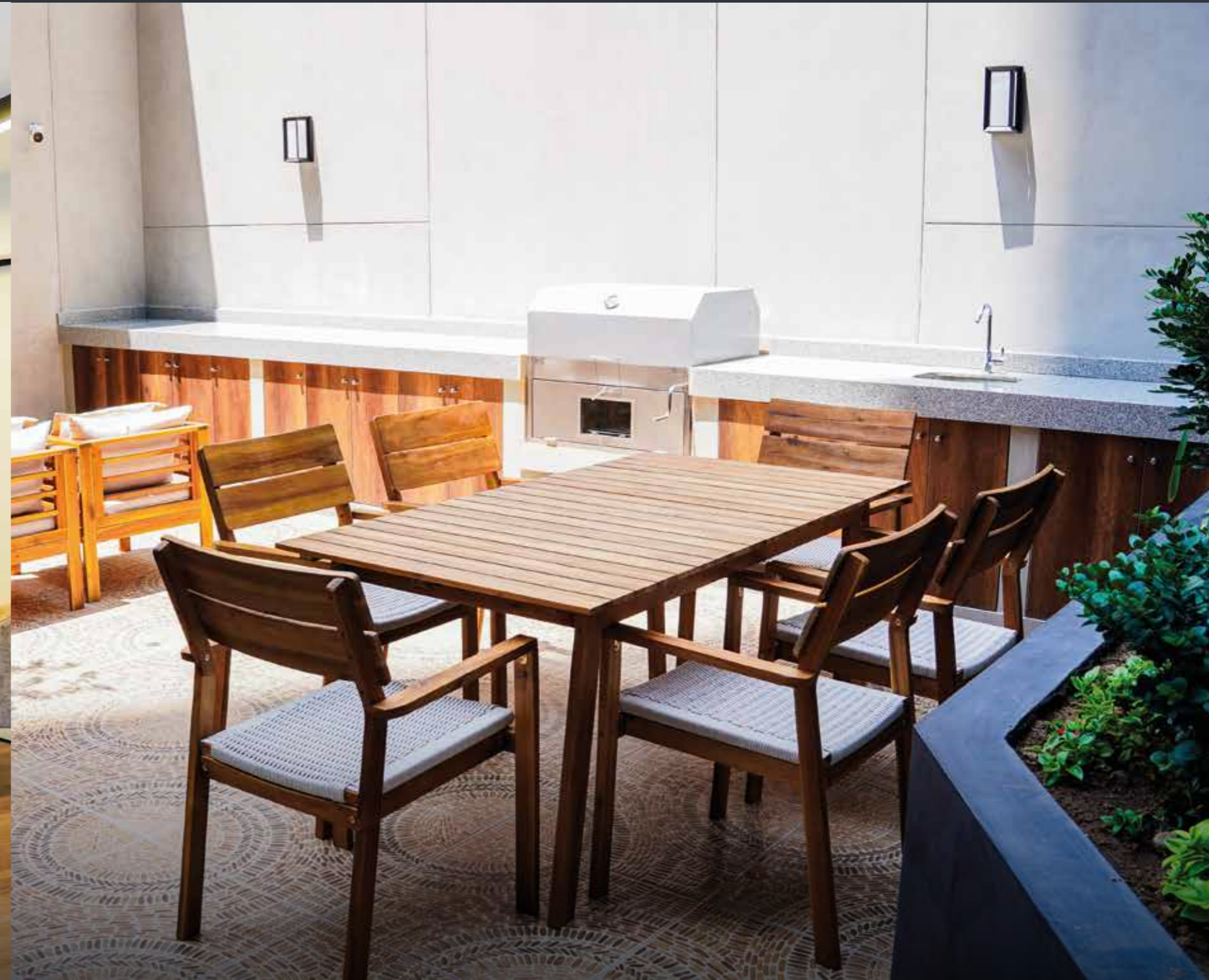
*Imágenes, distribución y acabados referenciales y no vinculantes.

SALA BAR



*Imágenes, distribución y acabados referenciales y no vinculantes.

ZONA DE PARRILLAS





Tipología X01

Vista Externa



Compra tu depa en **Lince**, a un paso de San Isidro con exclusivas áreas comunes



Av. César Vallejo



Tipología X02

Vista Externa



Compra tu depa en **Lince**, a un paso de San Isidro con exclusivas áreas comunes



Av. César Vallejo



3 dormitorios



65.03 m²

Av. César Vallejo 1445



1 dormitorio



57.27 m²

Av. César Vallejo 1445



Tipología X06

Vista Interna



Compra tu depa en **Lince**, a un paso de San Isidro con exclusivas áreas comunes



Av. César Vallejo



Tipología X07

Vista Interna



Compra tu depa en **Lince**, a un paso de San Isidro con exclusivas áreas comunes




Av. César Vallejo

 2 dormitorios

 66.78 m²

Av. César Vallejo 1445

 2 dormitorio

 65.29 m²

Av. César Vallejo 1445



Departamento 2001

Vista Externa



Av. César Vallejo

Compra tu depa en **Lince**, a un paso de San Isidro con exclusivas áreas comunes



2 dormitorios

132.2 m²

Av. César Vallejo 1445



Departamento 2002

Vista Externa



Av. César Vallejo

Compra tu depa en **Lince**, a un paso de San Isidro con exclusivas áreas comunes



1 dormitorio

110.7 m²

Av. César Vallejo 1445



Departamento 2003

Vista Interna



Compra tu depa en **Lince**, a un paso de San Isidro con exclusivas áreas comunes



Av. César Vallejo



Departamento 2004

Vista Interna



Compra tu depa en **Lince**, a un paso de San Isidro con exclusivas áreas comunes



Av. César Vallejo



1 dormitorio

85.7 m²

Av. César Vallejo 1445



1 dormitorio

88.08 m²

Av. César Vallejo 1445



Departamento 2005

Vista Interna



Compra tu depa en **Lince**, a un paso de San Isidro con exclusivas áreas comunes



Av. César Vallejo



1 dormitorio

85.2 m²

Av. César Vallejo 1445



Departamento 2007

Vista Interna



Compra tu depa en **Lince**, a un paso de San Isidro con exclusivas áreas comunes



Av. César Vallejo



2 dormitorio

126.08 m²

Av. César Vallejo 1445



Certificación SUMAC: sostenibilidad en cada detalle de Esencial

Esencial, nuestro proyecto en Jesús María, cuenta con la Certificación SUMAC, un reconocimiento que avala su diseño sostenible y eficiente. Este estándar asegura un menor consumo de energía y agua, fomentando un estilo de vida respetuoso con el medioambiente.

Con SUMAC, Esencial ofrece un hogar que prioriza el bienestar de sus residentes y del planeta, sin comprometer la comodidad ni la modernidad. Cada espacio está pensado para brindar ahorro, sostenibilidad y calidad, convirtiéndolo en una inversión inteligente y responsable.

Vive en un lugar donde tus valores se reflejan en cada rincón.



9 años
270 viviendas entregadas

Miraflores • Lince • Barranco

Agenda tu visita aquí

 923 626 385

Ubicación del proyecto

Av. César Vallejo 1445,
Lince

Contáctanos en

www.alerc.es.com.pe

informes@alerc.es.com.pe



ALERCES
INMOBILIARIA